

# ガス事業に競争力を。 チャンスは、現地作業の効率化にあり。

地域・業種の枠を越え、競争が激化するガス事業。

そんな今こそ、既存顧客一軒一軒との接点がますます重要度を増しています。

ガス事業者向けフィールド支援サービス CURSUS-BC/MBLは、  
手間とコストがかかっていた顧客訪問時の作業をモバイル化することで、  
顧客とのコミュニケーションにかけられる時間を生み出します。

その積み重ねが、今を勝ち抜くガス事業の力になる。日立はそう信じています。



## 現地作業の効率化と顧客満足度の向上を、同時に実現。

### 作業時間を大幅に削減

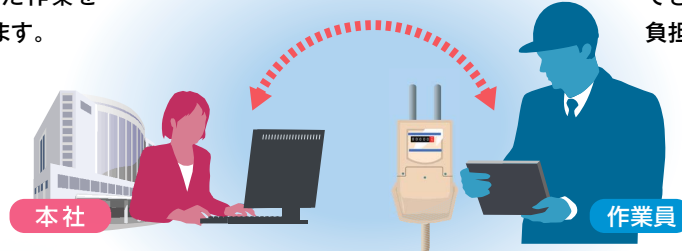
これまで手書きだった伝票記入作業をモバイル化。作業報告のとりまとめからデータ入力、システムへの反映という一連の流れを、顧客訪問の現場で即時に完了できます。導入前は約6営業日かかっていた作業をわずか1日に短縮できた例もあります。

### 記入ミス・紛失リスク解消

プルダウンからの選択入力や作業実施状況の一覧表示機能などにより、作業漏れを防ぎます。モバイルのため、紙伝票につきものの紛失リスクもありません。

### 顧客のストレスを軽減

作業ごとに必要だった顧客の署名記入が、モバイル画面への電子サイン1回で済みます。また、作業状況を本社で把握できるため、より確かな訪問予定時刻を顧客に伝えることができます。顧客の手間や待ち時間といった負担を軽減します。



共通作業指示画面

法定保安巡回		共通作業指示	
受社・受用先情報	保安・リース情報	各種サービス	
ガス契約 一般ガス供給約款	製造 113373447 NB6	ハイブッド カウンタ	なし
メーター情報 位置 外後	期日 2021/04	負荷計測器	なし
ご使用先種別 独立 (親子区分) 独立 (並列区分) 一般	開閉理由 一般	開閉日 2014/05/25	除去状態 設定なし
開閉状況 使用中			
検針情報 次回検針予定日 2018/01/17	次々回検針予定日 2018/02/16	工事番号	
受付状況 依頼予定日 2018/03/05	受付種別 (訪問) 未実施	状況 日立中央	作業組織 日立 太郎
	2018/03/01	機器修理 (訪問) 未完了	日立中央 日立 太郎
	2018/02/25	機器修理 (訪問) 未実施	日立中央 日立 太郎
	2018/02/01	完了	日立中央 日立 太郎
	法定保安巡回	未実施	日立中央 (前) 日立 花子

法定保安巡回		共通作業指示	
ご住所 静岡県駿河区中田 1丁目10番15号	お名前 藤田 美穂子	判定	良
消費機器調査	内設検査 (灯外)	判定	合格
	内設検査 (灯内)	判定	合格
安全告知の受講 「快速ガスライフの基礎知識」等をお渡しし、ガスの使用にあたっての注意事項を説明いたしました。			
お客様サイン			
日立太郎			

お客様サイン画面

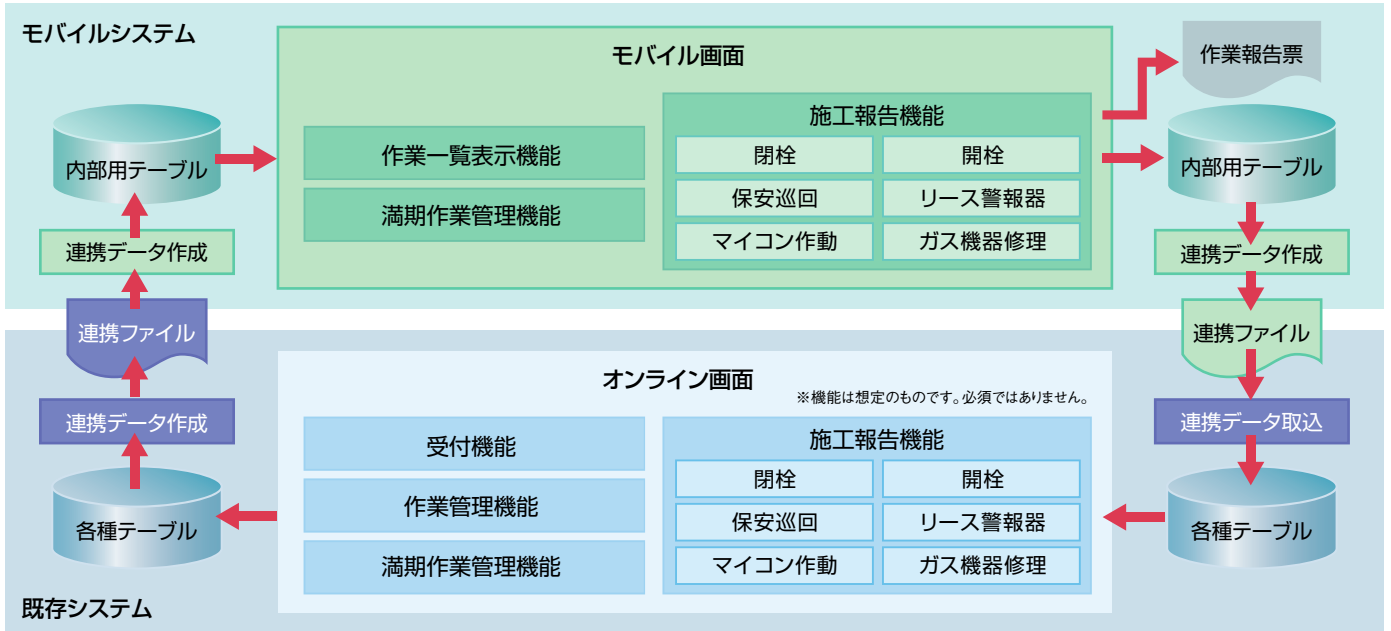
法定保安巡回		共通作業指示	
ガス使用場所	地上	用途区分	3:高層用
保安巡回メモ		メーター位置	外後
持家借家	借家	永続設備	屋内ガス設備
PS状況 (灯外)	PS無し	PS状況 (灯内)	PS無し
所有者等周知	不要	周知先	
ガス柱数	ヒューズ 1	埋込型	0
設置場所	ヒューズ 台所	予備	1
		埋込型	台所

設備情報画面



■システム構成例

パッケージ 個別開発



■機能一覧

機能	概要
作業一覧表示機能	作業員各自に割り当てられた当日分の作業を一覧表示します。作業割り当ての了解を示す「手配確定」や作業内容を入力する「作業内容登録」などの操作もできます。
満期作業管理機能	作業員各自に割り当てられた計画系作業の件数、進捗状況、作業一覧を表示します。さらに、それぞれの作業について顧客訪問予定期間を設定できます。
施工報告機能	以下の施工報告内容を登録する機能です。 開栓/閉栓、保安巡回、マイコン作業、機器修理、警報器等関連作業
サイン機能	モバイル端末上で顧客から電子サインを入力してもらい、サイン画像をサーバに保存します。
印刷機能	作業報告票や警報器のリース契約書をモバイルプリンタで印刷します。

■導入効果

作業シーン	CURSUS-BC/MBLの特長	期待できる効果
伝票記入	手書きだった伝票記入作業を、モバイル画面でのプルダウン選択やシステム自動導出による入力に変更します。	<ul style="list-style-type: none"> <li>記入時間を短縮できるため、顧客の待ち時間を短縮。</li> <li>作業効率が向上し、1日あたりの訪問件数が増加。</li> <li>伝票用紙のコストや保管場所、管理の手間を解消。</li> </ul>
情報連携	現地での作業結果が、オンラインで主管部署の顧客情報システムと自動連携されます。	<ul style="list-style-type: none"> <li>各拠点から主管部署へ伝票を届ける手間を解消。</li> <li>作業結果がタイムラグなくシステムに反映されるため、顧客からの問い合わせに即時に対応が可能。</li> </ul>
検収作業	作業員の入力漏れや入力ミスを、システム上のチェック機能で防止します。	<ul style="list-style-type: none"> <li>検収担当者の負担を大幅に軽減。繁忙期の残業を解消した例も。</li> </ul>
作業管理	満期作業管理機能により、作業漏れが起きても作業員各自がひと目で把握できます。	<ul style="list-style-type: none"> <li>管理者の負担が軽減し、管理以外の業務への注力が可能に。</li> </ul>

・HITACHI、CURSUSは、株式会社 日立製作所の商標または登録商標です。  
 ●カタログに記載の仕様は、製品の改良などのため予告なく変更することがあります。

製品に関する詳細・お問い合わせは下記へ

■ 製品情報サイト・インターネットでのお問い合わせ  
<http://www.hitachi.co.jp/products/it/society/index.html>  
 上記URLより「エネルギー」→「ガス事業者向けフィールド支援」をご参照ください。

